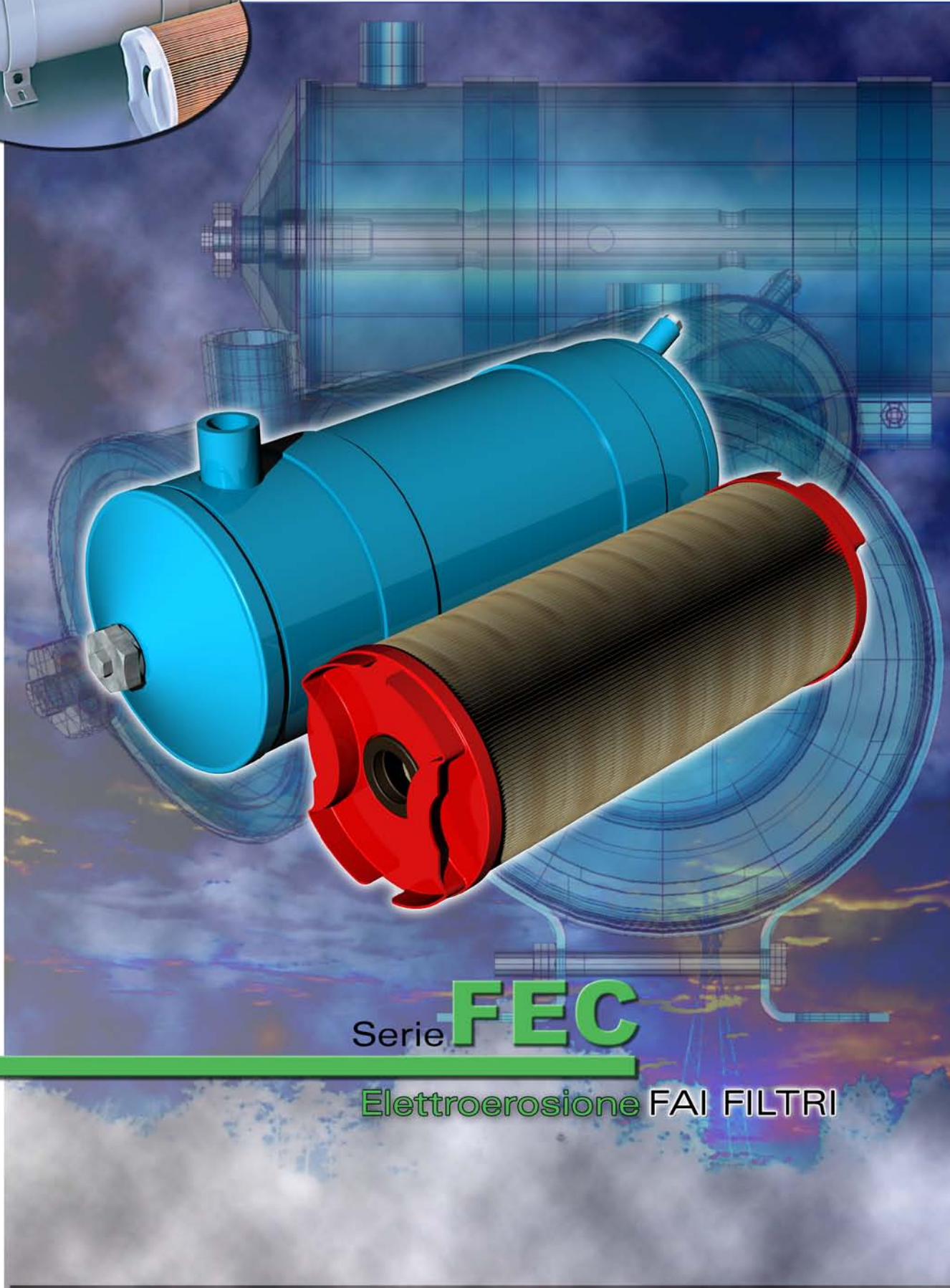




fai filtri[®]
A Quality Filtration Company



Serie **FEC**

Elettroerosione FAI FILTRI

DESCRIZIONE

I filtri della serie **FEC** sono corpi filtro che vengono montati in linea e presentano un'entrata e un'uscita poste a 90° fra loro.

Grazie alle caratteristiche di progetto, all'alta qualità dei corpi filtro, all'impiego di materiali e tecnologie d'avanguardia nella produzione degli elementi filtranti, premessa importante per avere prestazioni di altissima efficienza di filtrazione, di accumulo e di basse cadute di pressione, nonché all'elevato standard produttivo, i filtri **FEC** sono ideali per la filtrazione di fluidi dielettrici, kerosene, acqua deionizzata per macchine elettroerosione, di fluidi idraulici, refrigeranti e da taglio nelle macchine utensili, rettifiche, ecc.

L'elevata superficie filtrante inoltre conferisce una notevole durata d'esercizio con notevoli benefici economici.

DATI TECNICI

MATERIALI

Corpo acciaio al carbonio
 [in acciaio inox su richiesta]

Coperchio fusione in alluminio

PRESSIONI DI ESERCIZIO

Max 6 bar

PRESSIONI DI COLLASSO DELLA CARTUCCIA

5 bar

ELEMENTI FILTRANTI

"A" 3, 6 ,10 e 25 micron assoluti in microfibre inorganiche con protezione acrilica, supportata con reti di acciaio e rivestita con resine epossidiche, efficienza di filtrazione $\beta_x > 200$

"P" 5, 10 micron nominali in fibre di cellulosa impregnate con resine, efficienza di filtrazione $\beta_x > 2$

"D" 5 micron assoluti in dischi filtranti sovrapposti e pressati

GUARNIZIONI

Serie "A" nitrilica (buna-n) per tutti gli oli minerali, acque glicole e oli emulsionanti

Serie "X" speciali su richiesta

TEMPERATURA D'ESERCIZIO

Da -20°C a +100°C

SUPERFICI FILTRANTI

Nel corpo filtro **FEC 70** viene montata N°1 cartuccia elettroerosione serie **CPE/CPE 3615.32**

Nel corpo filtro **FEC 140** vengono montate N°2 cartucce elettroerosione serie **CPE/CPE 3615.32**

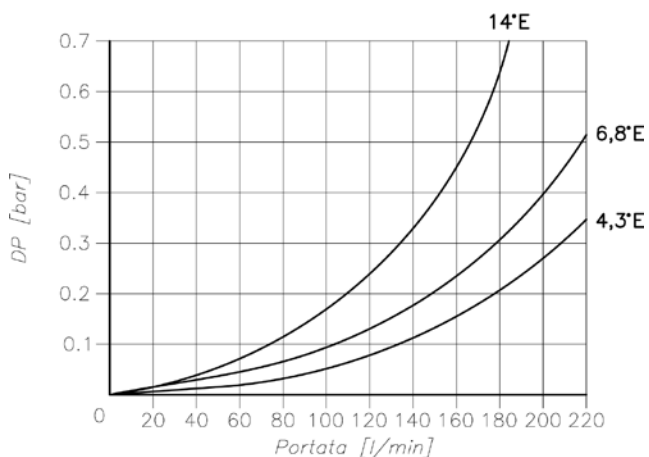
Tipo	P05/P10/P25	A03/A06/A10/A25
CPE 3615.32	30.980 cm ²	23.700 cm ²

PORTATE

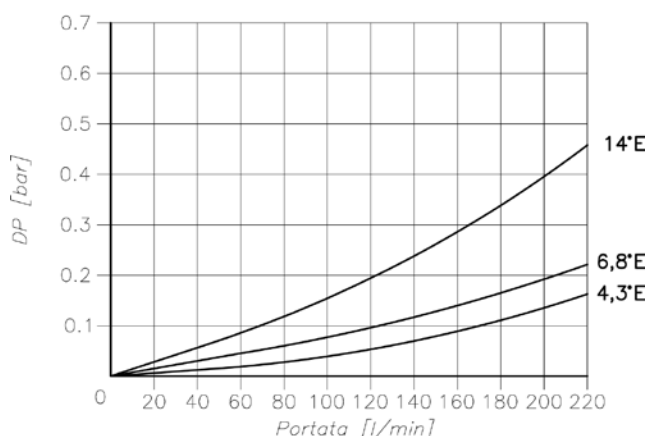
Fino a 100 l/min

PERDITE DI CARICO

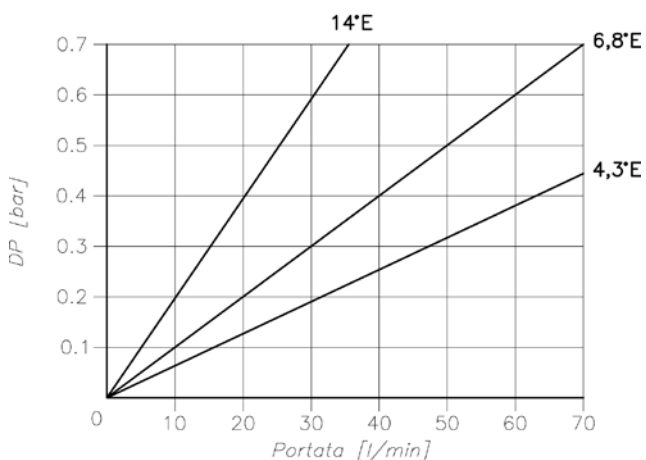
FEC 070



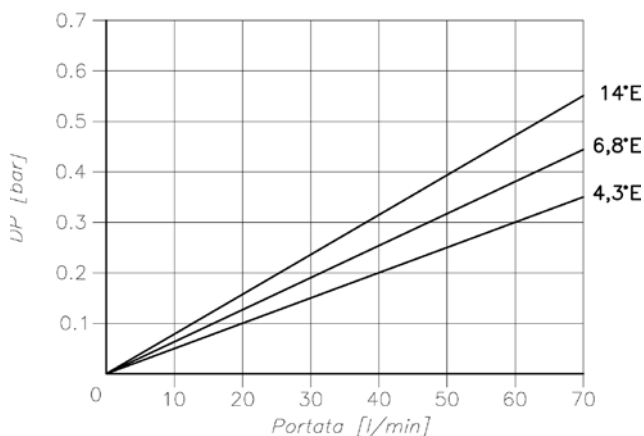
FEC 140

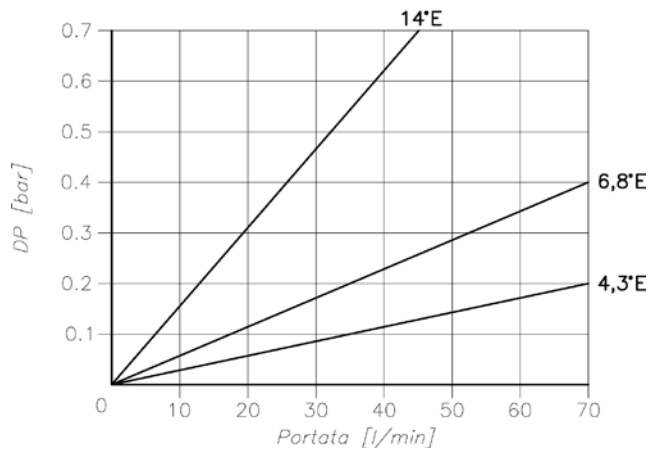
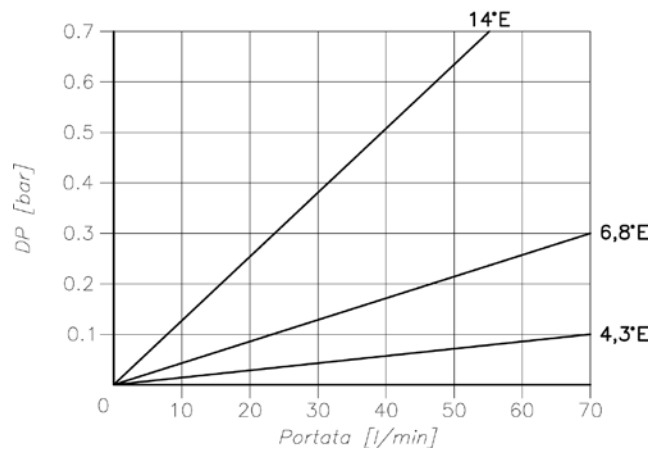


CPE3615.32 DISCHI LAMELLARI 5μ

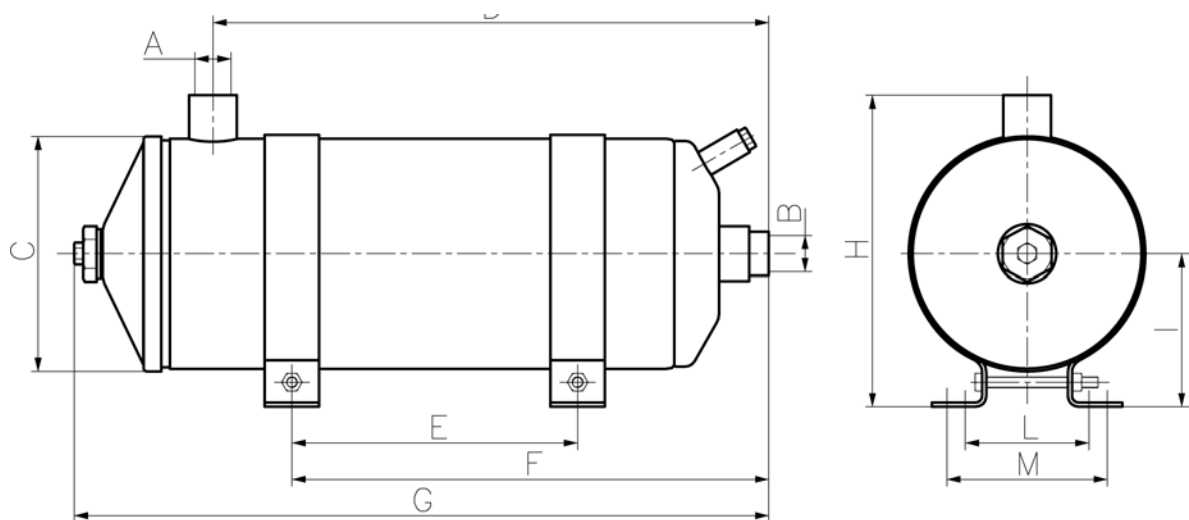


CPE3615.32 FIBRE DI CELLULOSA 5μ



CFE3615.32 FIBRE DI CELLULOSA 10 μ CFE3615.32 FIBRE DI CELLULOSA 25 μ 

INFORMAZIONI DIMENSIONALI



Tipo	A – B	C	D	E	F	G*	H	I	L	M
70	3/4" GAS	172	410	210	350	510	225	112	91	118
140	1" GAS		920	720	870	1020				

*La quota "G" con indicatore differenziale diventa:

FEC070: 625mm

FEC140: 1135mm

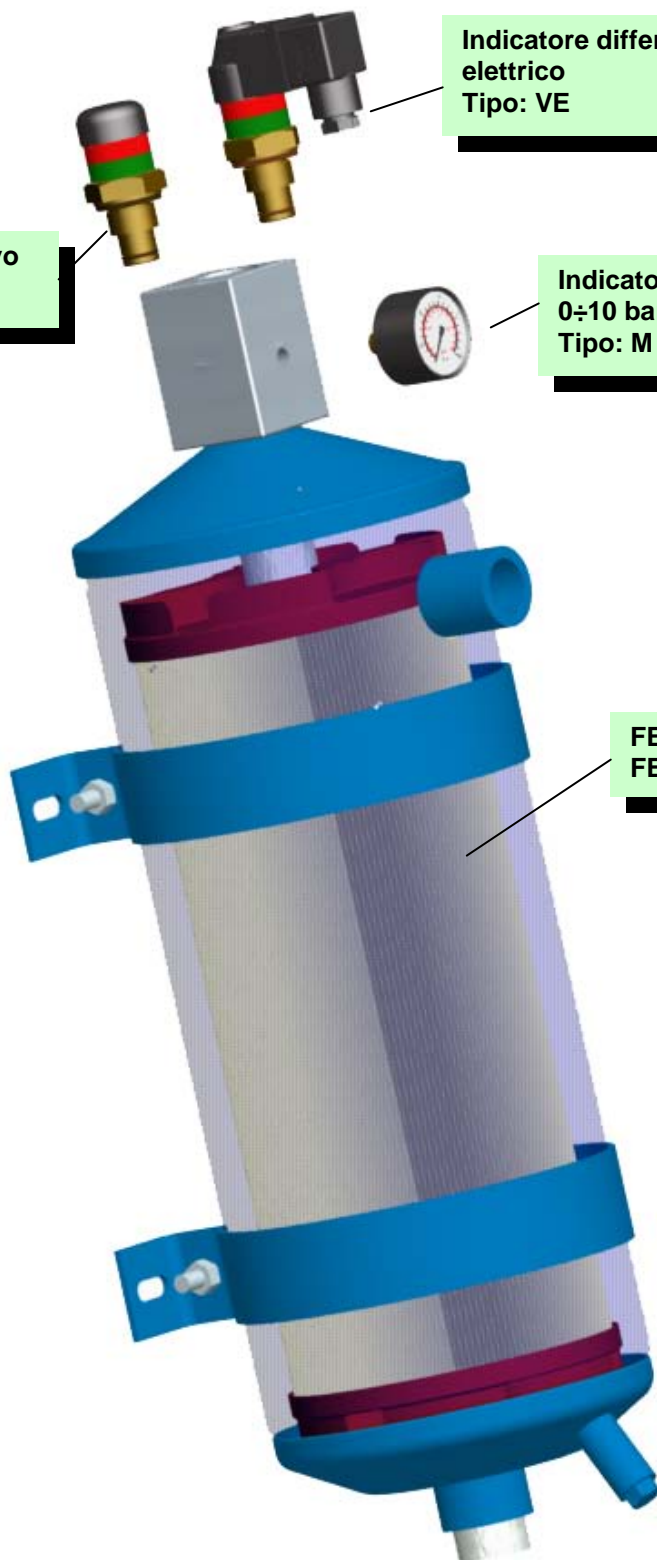
SCHEMA FUNZIONALE

Indicatore differenziale visivo-
elettrico
Tipo: VE

Indicatore differenziale visivo
Tipo: V

Indicatore visivo – manometro
0÷10 bar
Tipo: M

FEC070 – N°1 CFE/CPE3615
FEC140 – N°2 CFE/CPE3615



CODICE PER L'ORDINAZIONE

