

# Impiantistica Industriale Industrial Filters

FILTRI SIMPLEX  
SIMPLEX FILTERS

FILTRI DUPLEX  
DUPLEX FILTERS

FILTRI ACQUA  
WATER FILTERS

FILTRI PER TUBAZIONI  
PIPING FILTERS

FILTRI GAS  
GAS FILTERS

FILTRI T  
T-FILTERS

FILTRI ACQUA AUTOMATICI  
AUTOMATICAL BACK-WASHING FILTERS

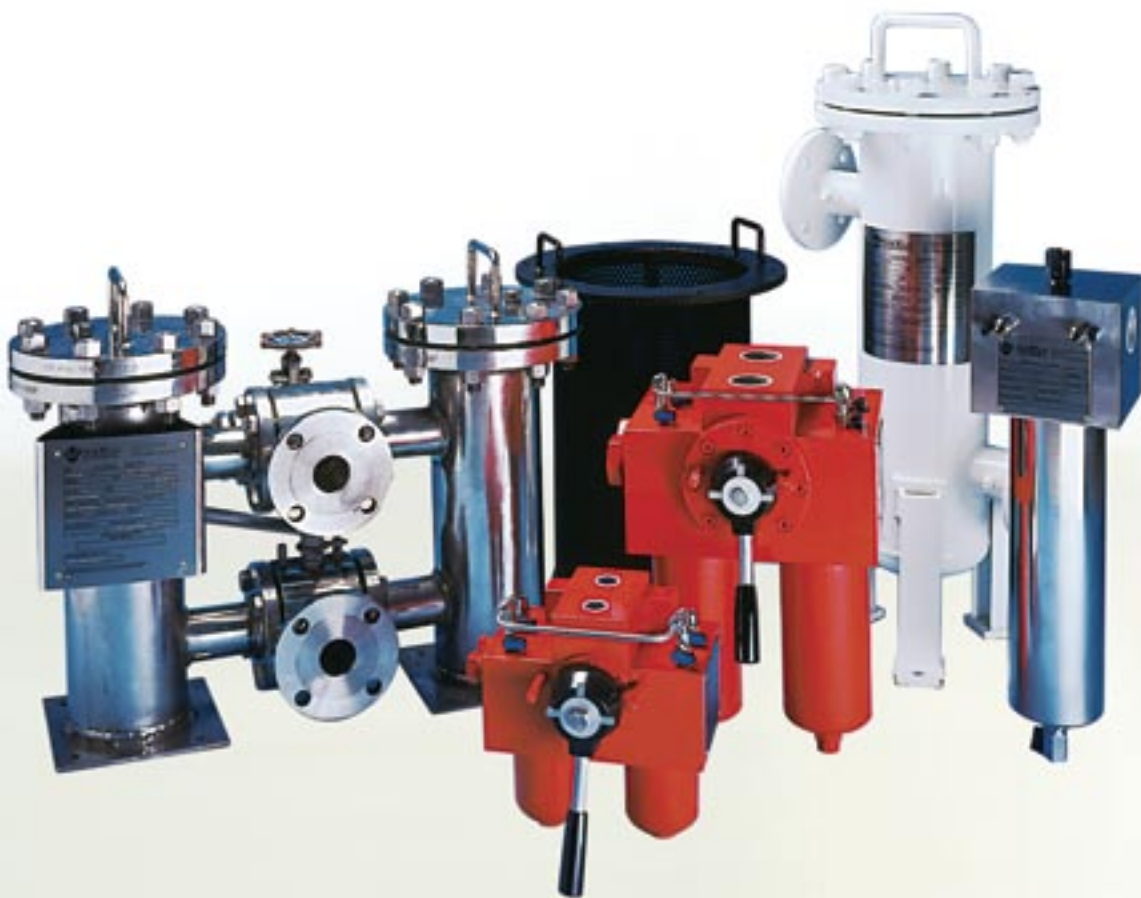
FILTRI LAMELLARI PER COMBUSTIBILI  
AUTO EDGE FILTER FOR FUEL

# Filtri Industriali



Fai Filtri realizza, anche su specifiche richieste e disegni, un'ampia gamma di filtri per i settori petrolchimico, petrolifero, centrali elettriche e idroelettriche, siderurgico, off-shore, navale, trattamento acque.

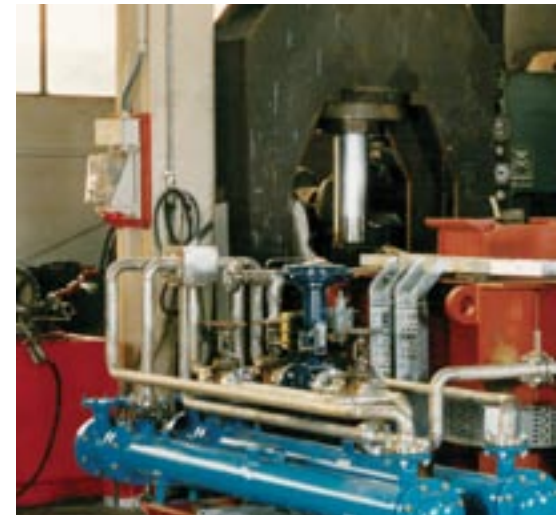
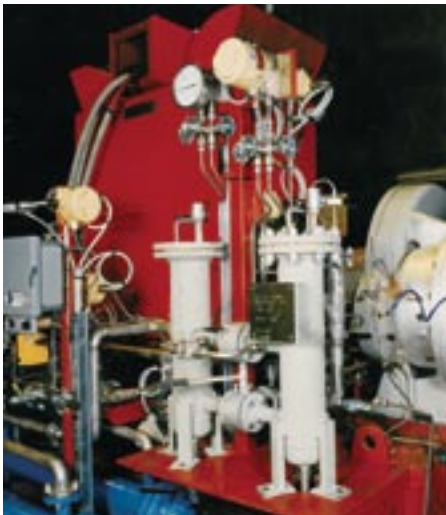
# Industrial Filters



Fai filtri manufacture also based on drawings and technical specifications. A wide range of filters for the petrolchemical, oil, electric and hydro-electric, steel industry, offshore, shipbuilding, water treatment fields.

# Filtri Simplex e Duplex

## Simplex and Duplex Filters



### **Serie FLS - FLD - FMRS - FMRD**

Ampia gamma di filtri Simplex e Duplex per montaggio in linea su impianti industriali, petrolchimici, idraulici, di lubrificazione, per la decontaminazione di fluidi come acqua, olio, gas ecc.

### **Serie FLA**

I filtri di questa serie automatici e sicuri, garantiscono un esercizio pressoché privo di manutenzione e pertanto ideali su impianti e installazioni poco presidiate.

### **Serie FLS - FLD: FILTRI A CARTUCCIA STELLARE FMRS - FMRD: FILTRI A CESTELLO**

Realizzati con corpo in acciaio al carbonio, AISI 304 o 316. Portate fino a 1000 m<sup>3</sup>/h. Pressioni di esercizio fino a 40 bar. Elementi filtranti a cartuccia stellare o a cestello con filtrazione da 1000 a 3 micron assoluti. Su richiesta, collaudi a norme ASME - ISPEL - LOYD R. RINA. (Disponibili anche a produrre su disegno o specifica del cliente)

### **Serie FLA**

Gamma di Filtri Autopulenti Automatici mediante lavaggio in controcorrente con lo stesso fluido filtrato, senza alcuna interruzione del flusso portante fino a 8000 m<sup>3</sup>/h. Pressioni di esercizio da min. 2,5 bar a max 12 bar. Filtrazione da 60 a 1.000 micron.

**FLS - FLD - FMRS - FMRD Series**

A wide range of Simplex and Duplex filters, for inline assembly on industrial, petrochemicals, hydraulics, lubrication plants etc. Ideal for the decontamination of fluids, such as water and oil, as well as gases etc.

**FLA Series**

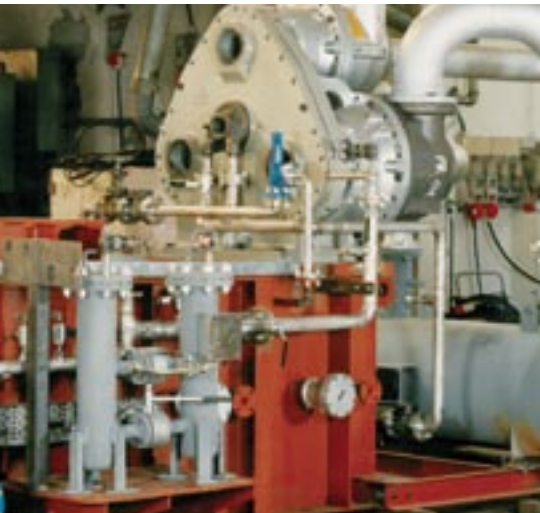
Automatic, safe, self cleaning filters which ensure high standard performances with little or no maintenance. The perfect solution for uncontrolled installations and plants.

**FLS - FLD Series:  
FILTERS FITTED WITH PLEATED ELEMENTS  
FMRS - FMRD:  
BASKET FILTERS**

Flow rates up to 1000 m<sup>3</sup>/h.  
Working pressures to 40 bar.  
Filter elements are pleated cartridge or basket type, rating from 1000 to 3 micron absolute.  
Upon request, we can test to ASME - ISPEL - LOYD R. RINA standards (we can also manufacture to the clients drawings or specifications).

**FLA Series**

Wide range of Self-Cleaning Automatic Filters ( backwashing by means of the same filtered fluid, with no main flow interruption up to 8000 m<sup>3</sup>/h ).  
Working pressure from 2,5 bar to 12 bar. Rating from 60 to 1.000 microns.



# Filtri speciali



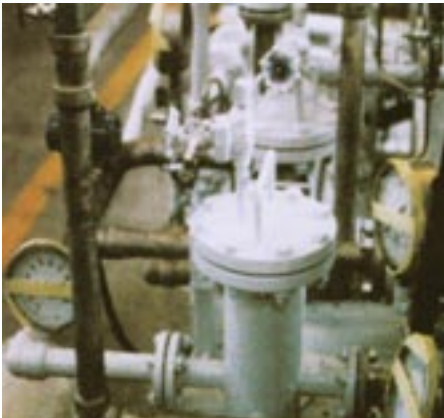
## Filtri a "T" / T-filters

I filtri a t hanno la caratteristica di garantire una superficie di passaggio molto elevata in virtù del diametro di esecuzione molto ampio che permette di avere perdite di carico basse a velocità elevate.

Sono impiegati per tutti i tipi di fluidi e vengono prodotti in acciaio al carbonio e acciaio inox.

"T" filters have the feature to ensure high media surface area due to wide the diameter that allows low pressure drop at high flow speed.

They are suitable for all types of fluids and are manufactured in carbon steel as well as stainless steel.



## Filtri gas / Gas filters

serie di filtri e cartucce per la filtrazione di gas e aria realizzate in feltro di poliestere per il trattenimento di particelle solide, o in fibre trattate nella versione coalescente per la separazione di particelle liquide.

il corpo filtro puo' essere realizzato in acciaio al carbonio o in acciaio inox 304 e 316.

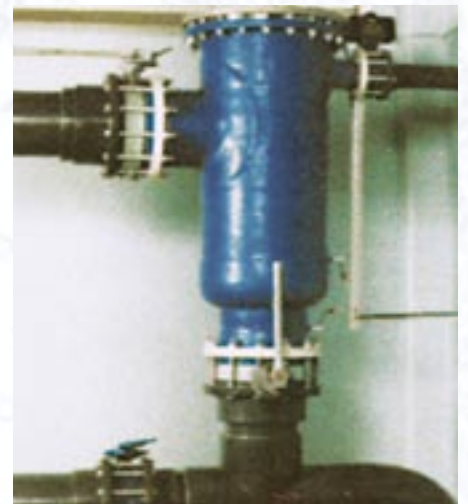
filter and cartridge series suitable for filtration of gas and air, media made in felt polyester for removal of solid particles or treated fibres in coalescence version for separation of liquid particles

the filter housing can be made in carbon steel or stainless steel 304 and 316

## Filtri Acqua / Water Filters

Filtri con contenitore in AISI e cartucce in polipropilene, per filtrazione acque di alimentazione, raffreddamento, mare, etc. Filtri automatici pluricartuccia con lavaggio in controcorrente da 15 a 200  $\mu$ .

Filters with housing in AISI and polypropylene elements, suitable for filtration for supply / cooling and Sea waters, etc. Backwash Self-cleaning multi-elements filters from 15 to 200u.



## Filtri Acqua automatici / Automatical Back - Washing Filters

Filtri automatici monocartuccia sistema brevettato Bernoulli con corpi PVC, AISI, fibra di vetro.

Filters with single element, Bernoulli patented with housing in PVC, AISI, GRP.

# Special Filters



## Filtri per tubazioni / Piping Filters

Filtri a "Y", filtri a "T", filtri a cono per protezioni pipeline, aspirazione pompe, eseguiti con flange ANSI RF, BW, SW. Corpi in ASTM A216WCB, ASTMA352LCB etc., reti in AISI, duplex steel, monel etc. Rating da ANSI 150 ad ANSI 2500.

"Y" type filters, conical filters for pipeline and suction pumps protection, made with ANSI flanges RF, BW, SW.

Housings in ASTM A216WCB, ASTMA352LCB etc, mesh in AISI, Duplex steel, monel etc. Rating from ANSI 150 to ANSI 2500.



## Filtri temporanei / Top hat strainers

Questa tipologia di filtri e' progettata per filtrare fluidi o gas per brevi periodi di funzionamento nella classica fase di avviamento (start-up) di un qualsiasi impianto industriale per la rimozione di solidi presenti all'interno delle tubazioni. Sono realizzati in lamiera forata o in rete metallica sia in acciaio al carbonio che in acciaio inox e possono essere montati sia verticalmente che orizzontalmente.

This type of filter is designed to filter fluid or gas for a short operational period in the start-up of any industrial plant for solid particle removal inside the pipes.

These are made of perforated metal sheet or metal mesh both in carbon steel or stainless steel and can be vertically or horizontally mounted.



## Filtri autopulenti lamellari / Lamellar self-cleaning filters

La principale qualita' e caratteristica di questo filtro e' quella di poter essere completamente pulito senza eseguire smontaggi e senza interrompere il flusso del fluido, quindi il funzionamento della macchina interessata. Corpo filtro realizzato in alluminio ed elemento filtrante in acciaio al carbonio

The main feature of this filter is that can be completely cleaned without any downtime and without stopping the fluid flow and operation of the machine. The filter housing is made of aluminium and the filter element in carbon steel.

# Cartucce Cartridges



## **Serie MR / MR Series**

Elementi filtranti a cestello con senso di filtrazione dall' interno all' esterno e tenuta con or. Possono essere realizzati sia in tela metallica pieghettata o liscia in AISI 304 e 316 che in lamiera forata. La caratteristica costruttiva di questi elementi filtranti permette l'accumulo di elevate quantità di sporco presente nel fluido con ridotte perdite di carico

Basket filter elements basket with in/out filtration and o-ring sealing.

They can be made either in pleated or wrapped wire mesh as well as in perforated metal sheet. Material in AISI 304 and 316.

The manufacturing of these filter elements is that they allow high dirt holding capacity from the fluid with significant low pressure drop.

## **Serie CF / CF Series**

Elementi filtranti di tipo a cartuccia pieghettata con senso di filtrazione dall' esterno all' interno. Possono essere realizzati in diverse tipologie di materiali filtranti: carta, microfibra, tele metalliche pieghettate o lisce in AISI 304 e 316. Caratteristiche essenziali di questa tipologia di elementi filtranti sono: ampia superficie filtrante, elevata efficienza di trattenimento e un alto potere di accumulo.

Pleated filter elements , fluid flow direction out/ in. They can be manufactured in several different media types: paper, glassfiber, wire mesh pleated or wrapped. Material: AISI 304 or 316 the main feature of this type of element is: wide filtration area, high dirt holding capacity as well as high beta efficiency





### **Serie DCC-DFF-DFN/ DCC-DFF-DFN Series**

Serie cartucce coalescenti per olio in aria compressa, fumi e vapori d'olio.

Coalescing element series suitable for oil particles in compressed air and oil mist.



### **Cartucce gas / Gas filter elements**

Elementi filtranti per la filtrazione di gas e aria. Realizzati in feltro di poliestere pieghettato con grado di filtrazione da 5 micron a 50 micron nominali.

Filter elements for gas and air filtration media made in pleated felt polyester with filtration from 5 micron up to 50 micron nominal.

### **Serie PWC / PWC Series**

Serie cartucce per acqua 0,5 - 100 $\mu$ .

Lunghezze: 4" - 5" - 10" - 20" - 30" - 40"

Diametro standard: 61 e 63 mm.

Materiali: AISI 316 - Filo di propilene - Propilene estruso - Propilene fibrellato

Water filter element with filtration from 0,5 to 100 $\mu$ . Available lengths: 4" - 5" - 10" - 20" - 30" - 40". Standard diameter: 61 and 63 mm.

Materials: AISI 304/316, extruded polypropylene or wrapped polypropylene string.